

Операционная система для серверов, рабочих станций, тонких клиентов и сетевого оборудования

ООО «Юбитех» - разработчик отечественных операционных систем UBLinux с 2012 года.

- ОС UBLinux имеет модульную защищенную архитектуру, чем принципиально отличается от других отечественных операционных систем.
- ОС UBLinux использует современное ядро Linux (в настоящий момент 6.1) и совместима с сертифицированными отечественными средствами защиты информации.
- ОС UBLinux обеспечивает высокий уровень безопасности системы, защиту от внешних и внутренних угроз, а также высокую отказоустойчивость и восстановление работоспособности

За счет добавления и исключения из состава системы модулей системного и прикладного программного обеспечения возможна гибкая адаптация функциональных возможностей системы под требования конкретного учреждения.

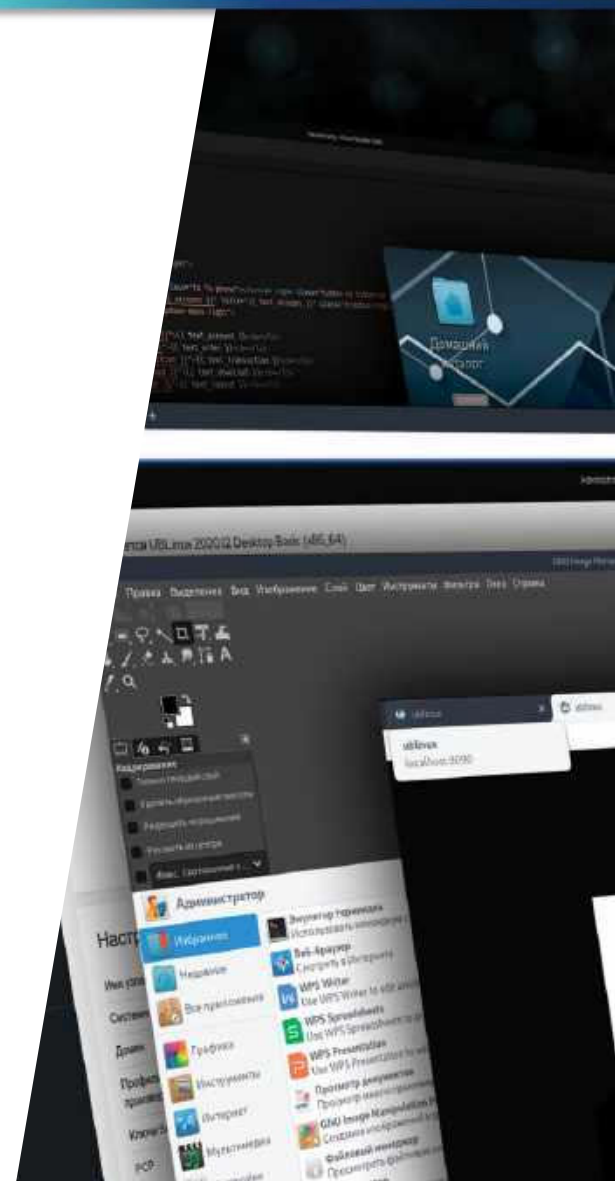
Благодаря этому можно варьировать состав и возможности системы в очень широком диапазоне: от минимальной конфигурации - до полноценной рабочей системы.



www.ublinux.ru



ОС UBLinux в едином реестре российских программ для ЭВМ и баз данных рег. №6874.
ОС UBLinux в федеральном Реестре программ для ЭВМ рег. № 2020611087.





Осознание необходимости создания именно модульной операционной системы

2010



Формирование коллектива энтузиастов, разработка концепции и структуры системы

2011



Создана альфа-версия операционной системы UB Linux

2012



Создана версия ОС UB Linux, адаптированная для работы на тонких клиентах Depo и Tonk

2013



Государственная регистрация операционной системы, создание версий ОС UB Linux Education и UB Linux Adara

2018
2019



Успешное внедрение ОС на ПК, ноутбуках и серверном оборудовании, а также создание версии ОС UB Linux Server

2016
2017



Успешное внедрение UB Linux и пилотная эксплуатация в медицинских учреждениях

2013
2015



Внесение ОС UB Linux в Реестр отечественного ПО Минцифры РФ, сотрудничество и внедрение ОС в образовательные учреждения

2020
2021



Крупный релиз ОС 2204, успешное внедрение на уровне субъектов РФ государственной сфере и коммерческом секторе

2022



Развитие функциональных возможностей и графического интерфейса, создание единого модульного интерфейса управления системы

2023



Проведение независимой оценки функциональных возможностей и безопасности ОС UB Linux

2024

Отечественный продукт

Мы не просто говорим об импортозамещении, мы создаем этот продукт.

Рекомендован к использованию в РФ

Операционная система UBLinux зарегистрирована в Едином реестре российских программ для ЭВМ и БД (Рег.№6874).

Модульная архитектура

Позволяет быстро подключать и отключать необходимые компоненты. Загружать и выгружать драйвера в реальном времени.

Качественная техподдержка

Техническая поддержка работает 24/7. Специалисты готовы оказать помощь от установки ОС до ее настройки и интеграции в инфраструктуру заказчика.



Быстрое развёртывание

Архитектура системы позволяет в короткие сроки развернуть её на любой платформе с базовым набором программного обеспечения.

Режим «песочницы»

Некорректные действия не приведут к выходу из строя рабочего места. При перезагрузке компьютера система вернется к «эталонному» состоянию.

Корпоративные сервисы

Система позволяет развернуть и управлять или подключаться ко множеству централизованных корпоративных сервисов: почта, групповые чаты и т.д.

Требования к ресурсам

Система нетребовательна к ресурсам. Это позволяет запускать её с USB накопителе или на бездисковых станциях и рабочих местах.

Безопасность и отказоустойчивость

Надёжная система управления пакетами прикладного ПО и встроенный антивирус.

Запуск приложений Windows

Модуль **Winix**, позволяющий использовать программы предназначенные для Windows с помощью средств эмуляции и виртуализации.

Мульти рабочее место

Организация нескольких рабочих мест на одном ПК без дополнительной видеокарты.

Широкий спектр ПО*

Огромный перечень доступного прикладного ПО и поддержка как современного, так и уже устаревшего периферийного оборудования.



* > 13 000 пакетов в официальном репозитории.
* > 83 000 пакетов в пользовательском репозитории.

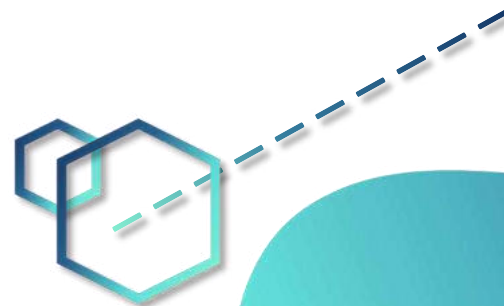
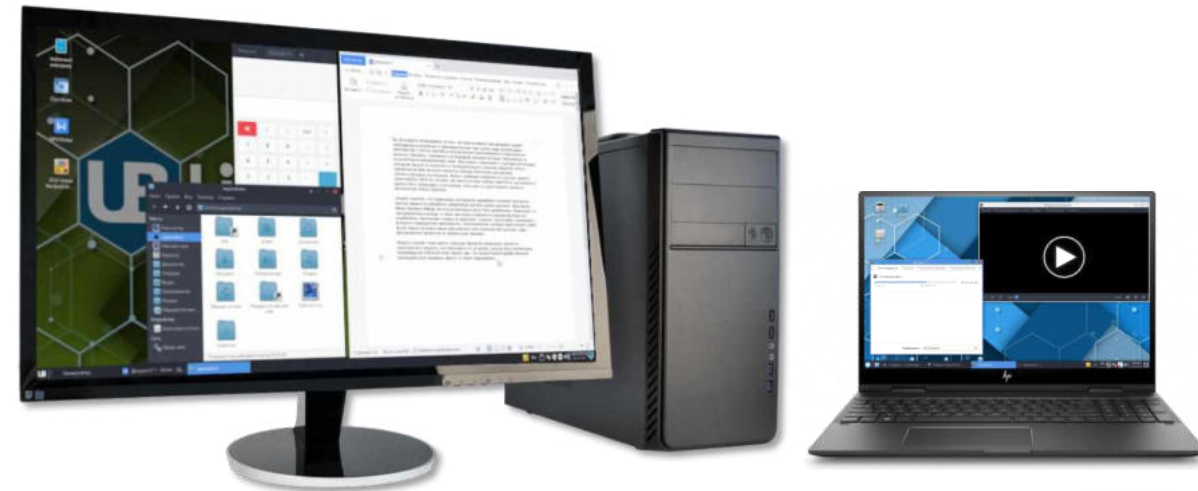
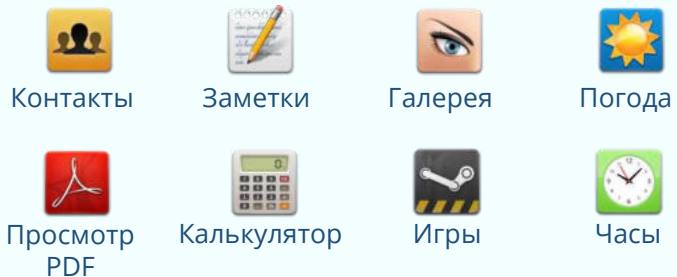


Графическая система

Включает пользовательский рабочий стол и программные средства, предназначенные для пользователей и администраторов операционной системы.

Интуитивно понятный интерфейс

Будет удобен новым пользователям и тем, кто привык пользоваться распространенными решениями других производителей.



UBPile — система управления узлами сети, включающая механизмы автоматизации и оркестрации, предназначена для комплексного управления информационной инфраструктурой организации любого уровня.

Главные преимущества:

1 Масштабируемость и быстрдействие

UBPile обеспечивает эффективное управление как небольшими, так и крупными, в том числе распределенными ИТ-инфраструктурами.

2 Простота установки и настройки

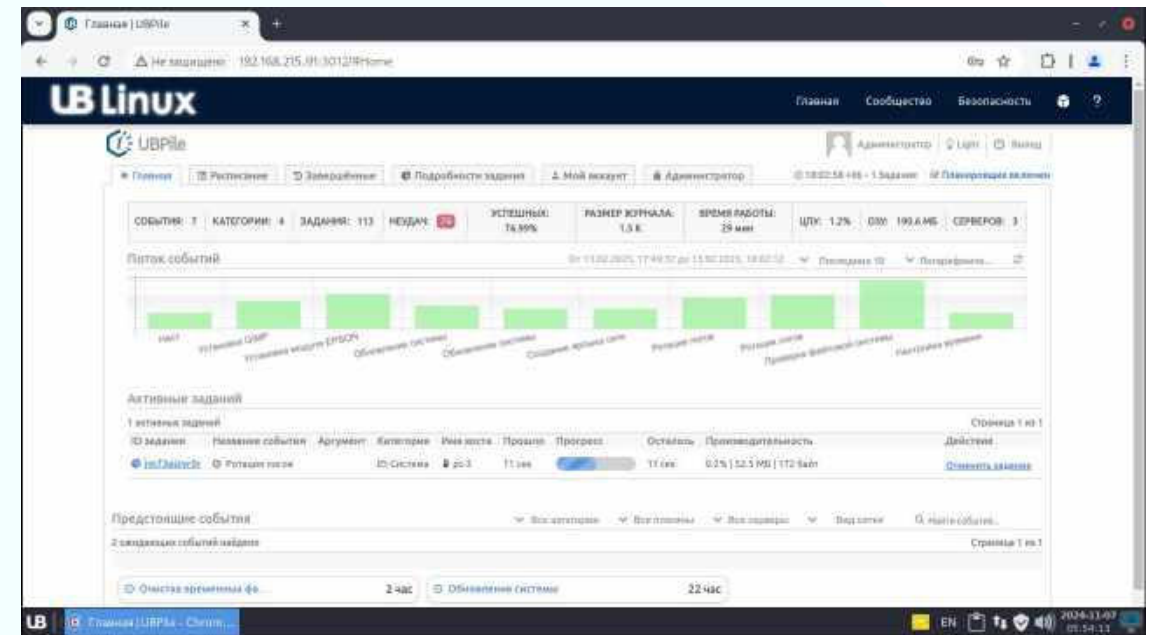
UBPile встроена в специальные редакции UB Linux и не требует отдельной установки. Для минимальной настройки необходимо лишь включить режим управления.

3 Мониторинг и журналирование

UBPile собирает и удобно отображает информацию об узлах сети и событиях, требующих внимания администратора.

4 Модульность и гибкость

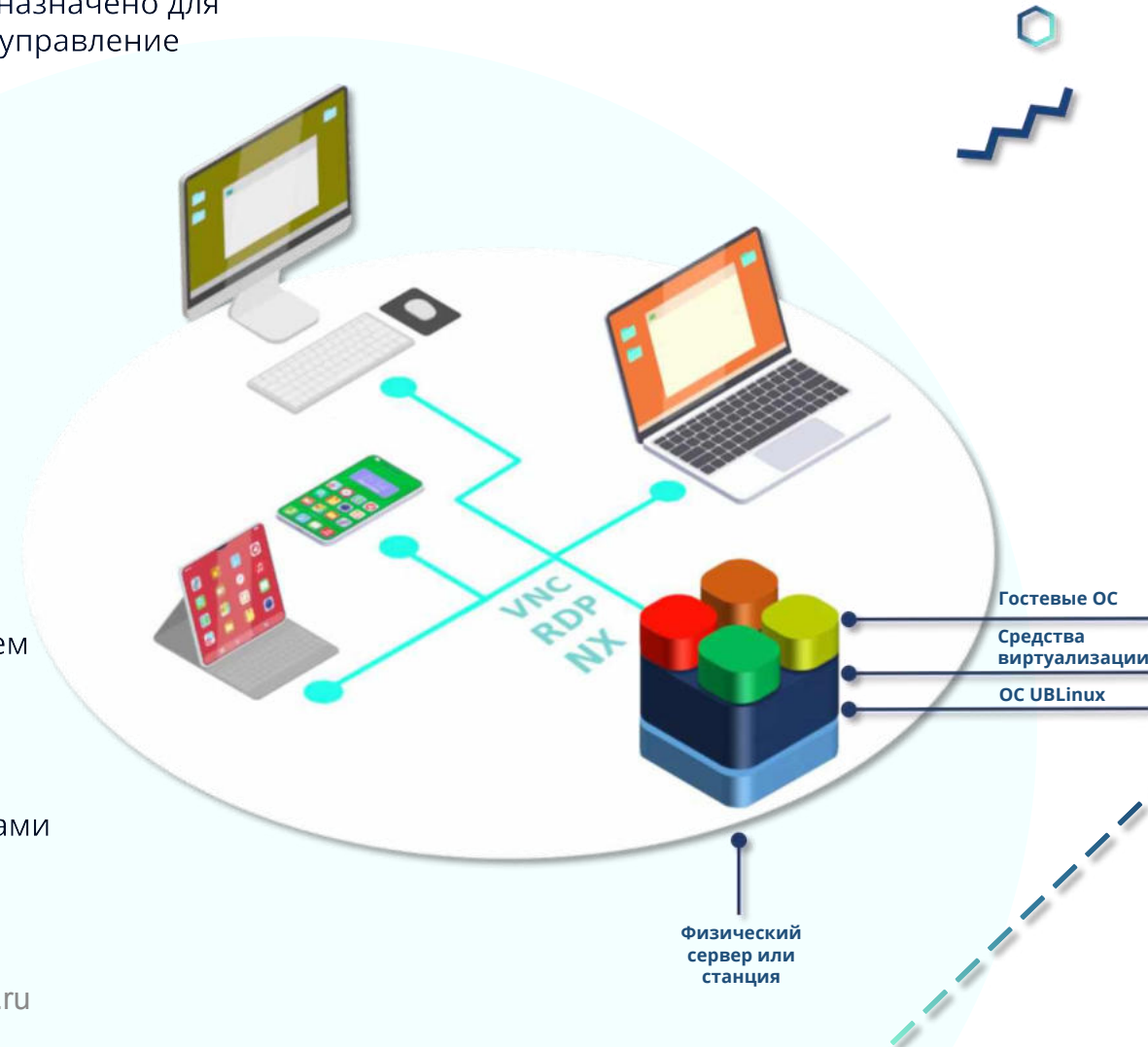
UBPile включает набор стандартных плагинов, на базе которых создаются задания. Плагины можно включать и отключать — при этом автоматически активируются и деактивируются связанные задачи.



Совместное использование с защищенными средствами виртуализации предназначено для создания среды, обеспечивающей функционирование виртуальных машин и управление ими в операционной системе.

При использовании средств виртуализации решаются задачи:

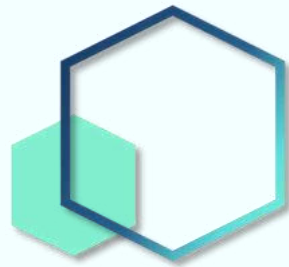
- Использование аппаратных возможностей архитектуры x86-64 по виртуализации процессоров на основе модуля KVM из состава операционной системы и средств эмуляции аппаратного обеспечения QEMU / Xen.
- Создание виртуальных машин с помощью графических и консольных утилит.
- Обеспечение создания тонких (терминальных) клиентов с использованием технологии VDI.
- Запуск виртуальной машины в виде отдельного процесса, функционирующий от имени учетной записи пользователя с его атрибутами безопасности.

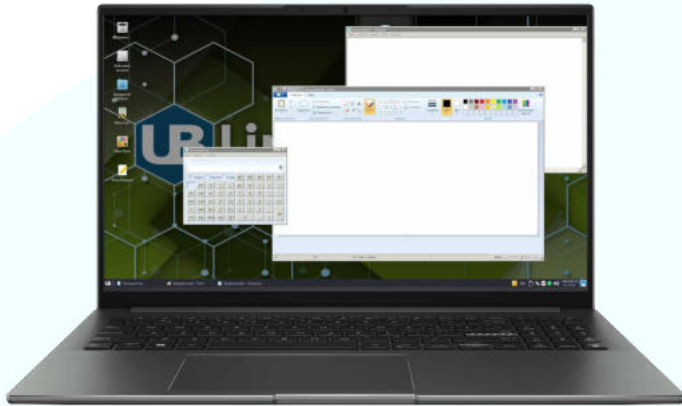


Мульти рабочее место

Возможность одновременной работы двух и более пользователей на одном рабочем месте (на одном ПК), используя аппаратные ресурсы в виде графической карты (встроенной, дискретной или их сочетания) и устройств ввода (пара устройств клавиатура + мышь на одного пользователя).

При этом на всех рабочих местах присутствует аппаратное ускорение вывода видео. Аппаратные ресурсы задействуются пропорционально нагрузке на рабочих местах.





Winix является полноценной операционной системой в модуле, это означает полное отсутствие проблем с совместимостью windows-приложений.

Winix работает как отдельный защищённый модуль в изолированной среде

Winix может запускаться и безошибочно работать как в отдельном окне, так и как основное рабочее окно в системе.



Вариант поставки

Поставляется вместе с дистрибутивом UB Linux в качестве предустановленного модуля. Присутствует возможность использовать лицензионные ключи приобретённые вами ранее.



Возможности

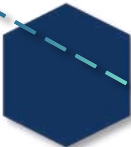
Модуль позволяет посредством виртуализации запускать внутри ОС UB Linux гостевую ОС Windows.

Данное решение снимает все ограничения на запуск программного обеспечения ОС Windows в Linux-системах.

Преимущества:



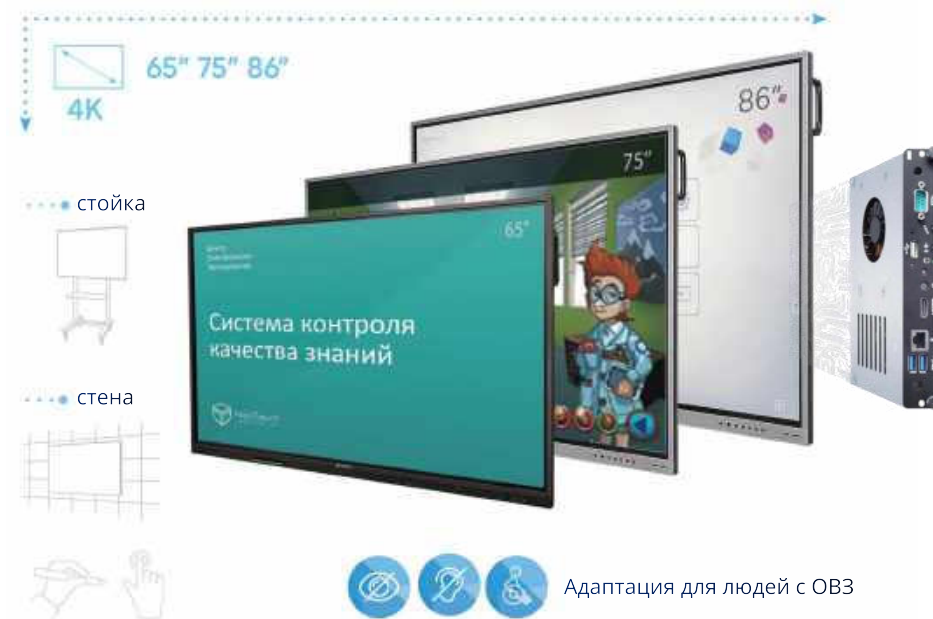
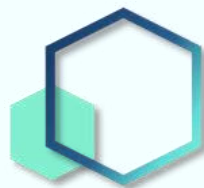
- Легка в установке и переносе;
- Все Windows-приложения работают без дополнительной виртуализации и эмуляции;
- Сквозной запуск приложений;
- Минимальное падение производительности гостевой системы;
- Отказоустойчивость благодаря системе множественных снимков состояния гостевой системы;
- Интеграция гостевой системы в основную:
 - Общий буфер обмена;
 - Поддержка технологии "Drag-and-Drop";
 - Проброс принтеров и других USB-устройств, без необходимости установки драйверов в основную систему;
 - Организация доступа к общим каталогам;
 - Возможность запуска отдельных Windows-приложений в основной системе (аналог RemoteApp);
- Поддержка реализации полного аппаратного ускорения трёхмерной графики;



Встроенная операционная система

Мультисенсорное устройство, информацией на котором можно управлять при помощи рук, специальных маркеров или указок. В задачи интерактивной панели входят визуализация и хранение информации, обработка больших баз данных, трансляция видео. Работает на инфракрасной технологии.

Встроенная система не предназначена для самостоятельного функционирования и является частью общей системы.

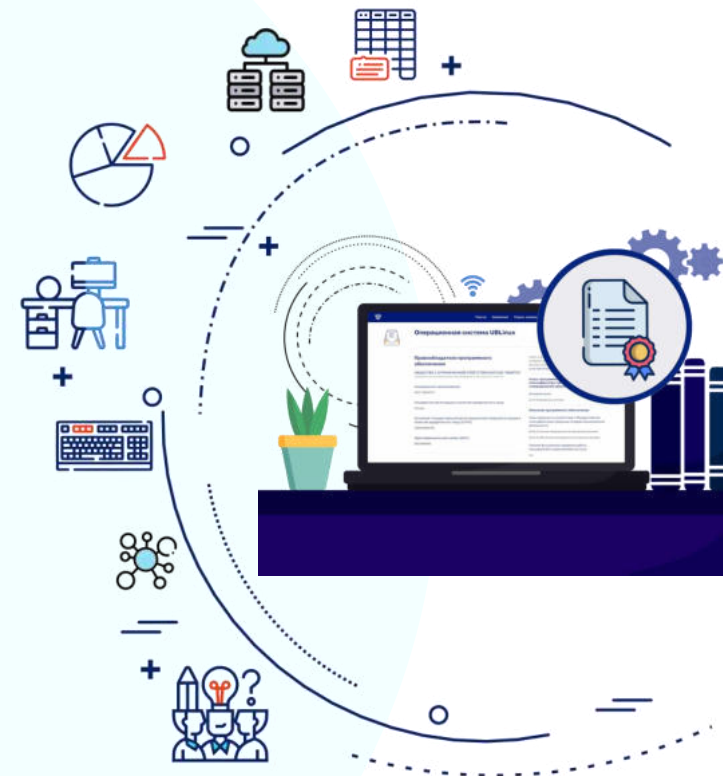


LiveOffice by UBLinux

Это доверенная платформа для безопасной дистанционной работы сотрудников при использовании ими личных средств вычислительной техники.

Возможности:

- > Использование личных компьютеров сотрудников при работе на "удалёнке";
- > Удалённое подключение к своему служебному компьютеру и/или к виртуальному рабочему столу (VDI);
- > Удалённая работа в привычной среде, с набором привычных приложений и документов, как в офисе;
- > Работа с документами ограниченного распространения (ДСП);
- > Сохранение необходимых документов на защищённый раздел своего USB-носителя:
 - Безопасный перенос данных (офис-дом-командировка);
 - Контролируемый доступ к данным:
 - > Только на авторизованных личных, "чужих" или служебных компьютерах;
 - > Невозможность несанкционированного копирования и печати;
 - > Невозможность получения доступа к данным, даже если злоумышленник заполучил само USB-устройство и узнал его PIN.



Решение не позволит:



Копировать информацию на локальные устройства



Загрузить какой-либо файл на служебный ПК или в ГИС



Распечатать информацию на локальный или сетевой принтер



Раскрыть информацию в случае утери или кражи USB-устройства



Напрямую выходить в Интернет с личного ПК во время работы LiveOffice



Скомпрометировать пароль для удалённого подключения с служебному ПК и к ГИС*



* - При развёрнутой PKI для 2ФА пользователя используются цифровые сертификаты;
- Если PKI не развёрнута, то используется технология SecurLogon - подстановка сложного длинного пароля, который неизвестен пользователю.



Мобильная операционная система является модульной, что позволяет пользователю выбирать и настраивать только необходимые функции и приложения.

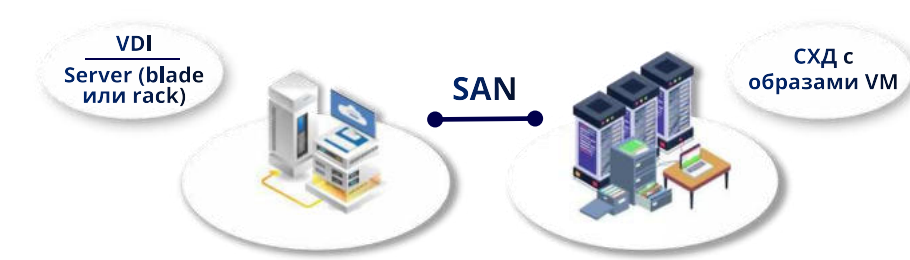
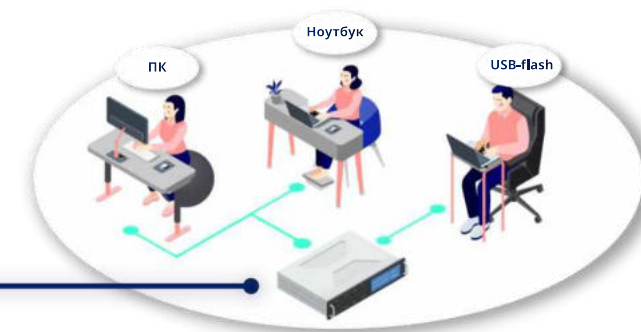
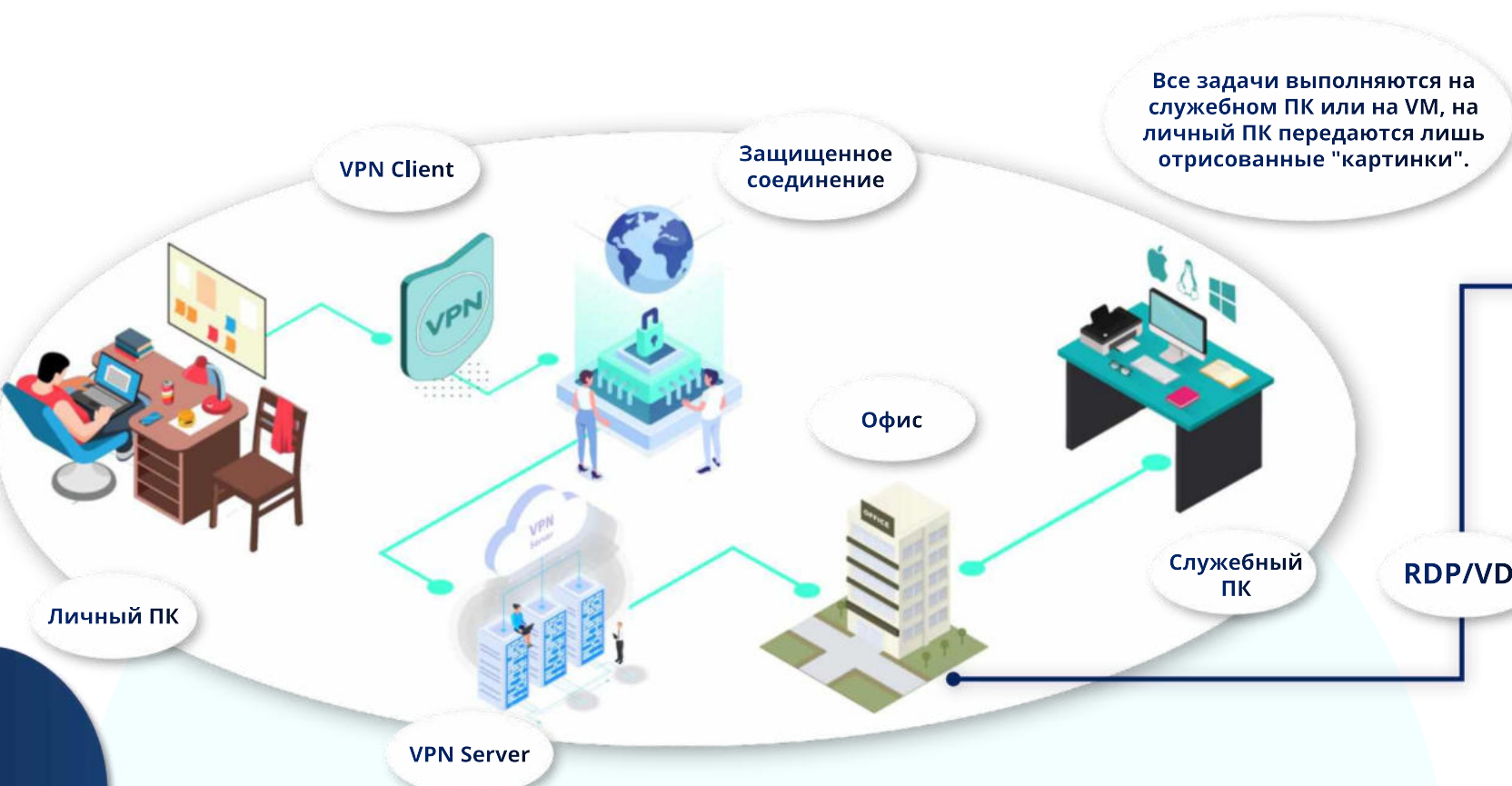
Благодаря высокому уровню защиты, основанному на использовании защищенного носителя, система обеспечивает максимальную безопасность данных и защиту от несанкционированного доступа.

Пользователи имеют возможность авторизоваться в системе с помощью пароля или отпечатка пальца, обеспечивая удобство и дополнительную защиту входа в операционную систему и подключению к защищенному контуру сети.



БЕЗОПАСНОСТЬ И ГИБКОСТЬ В ОДНОЙ СИСТЕМЕ

- Модульная операционная система
- Работа на защищенном носителе
- Доступ по паролю или отпечатку пальца
- Работа с закрытым контуром





1527

Лицензий

Челябинская область



2104

Лицензий

Красноярский край



1720

Лицензий

Белгородская область



494

Лицензий

Ульяновская область



350

Лицензий

Чувашская республика



56

Лицензий

Самарская область



190

Лицензий

Челябинская область



157

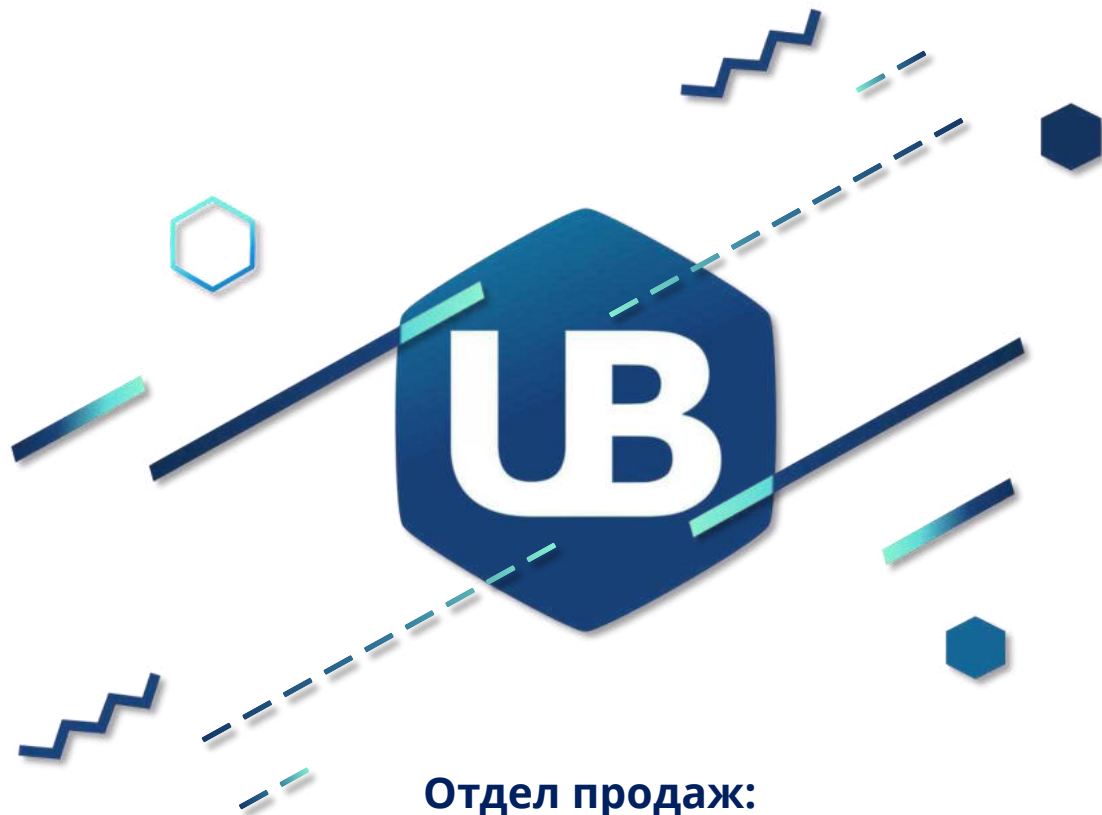
Лицензий

Калининградская область

А также были осуществлены поставки в:

- Контрольно-счетная палата Ставропольского края;
- ОГБПОУ Ульяновский техникум железнодорожного транспорта;
- БУЗОО «Областная клиническая больница»;
- Избирательная комиссия Ростовской области;
- ГБУЗ ПО «Псковский Клинический Перинатальный Центр»
- Министерство образования и науки республики Марий Эл;
- Управление образования Администрации ЗАТО Северск;
- Администрация Тракторозаводского района города Челябинска;
- и многие другие учреждения различных регионов РФ.

ИТОГО
более
> 30 000
Лицензий



Создано для ВАС!

Отдел продаж:

Телефон: +7(499)113-32-02
sales@ublinux.ru

Техническая поддержка:

Телефон: +7(499)113-32-02
support@ublinux.ru

www.ublinux.ru

